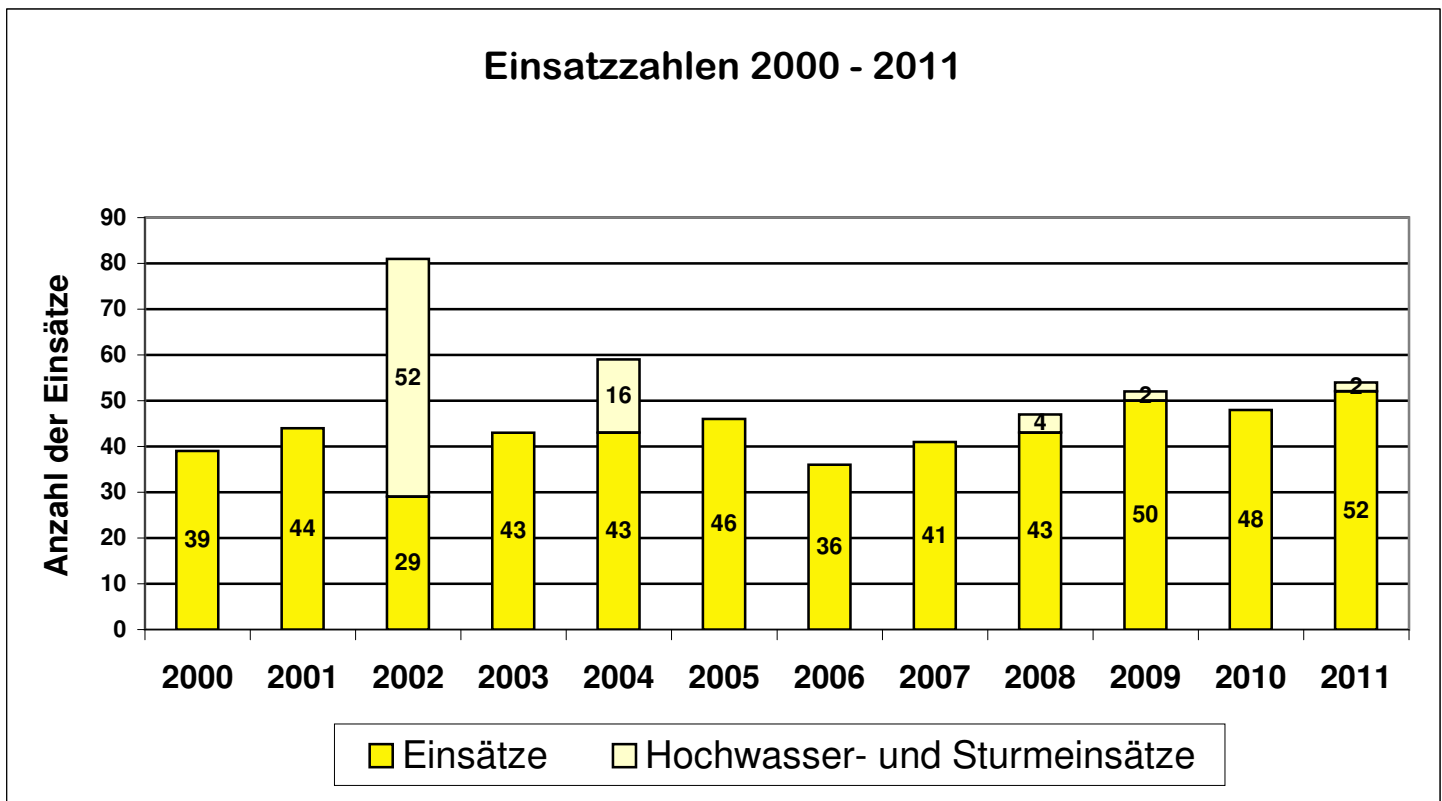


# Freiwillige Feuerwehr Süßen

## FF Jahresstatistik 2011

Gesamtzahl der Einsätze:		60		
Ø Einsatzdauer [min]	Ø Meldezeit* [min]	Ø Einsatzort an* [min]	Ø Einsatzkräfte [Personen]	Gesamteinsatzstunden [Mannstunden]
48	2,47	6,47	13	920

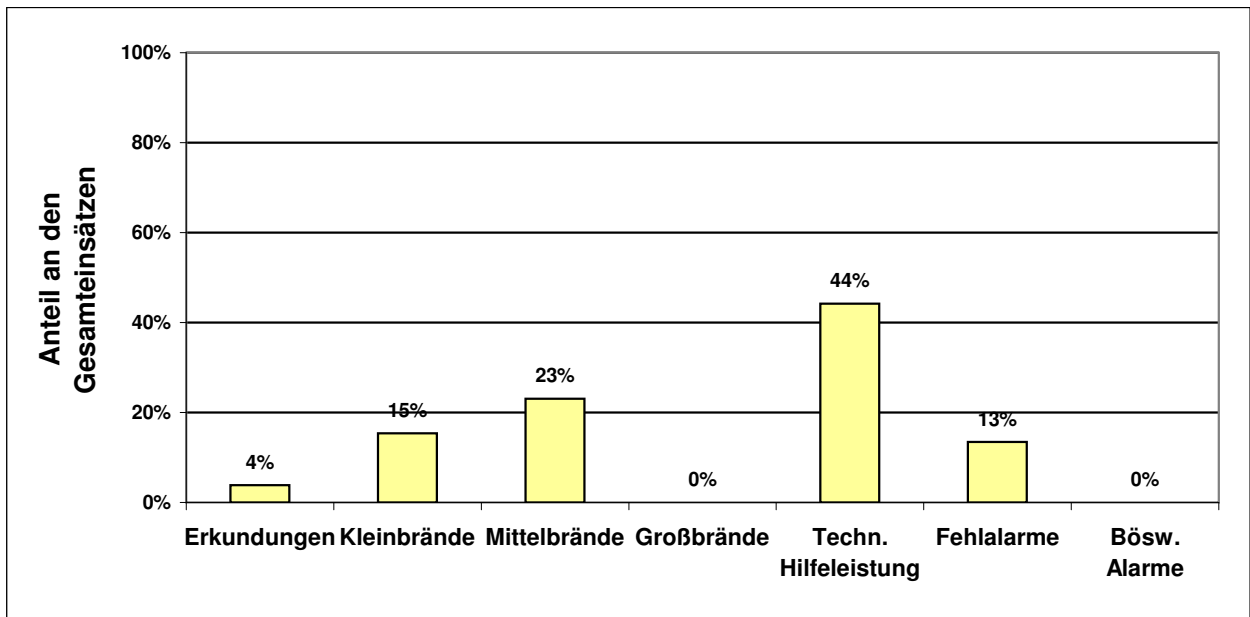
\* Nur Notfalleinsätze berücksichtigt (ohne Ölspuren, Wasser im Keller oder mündlich und telefonisch alarmierte Einsätze)



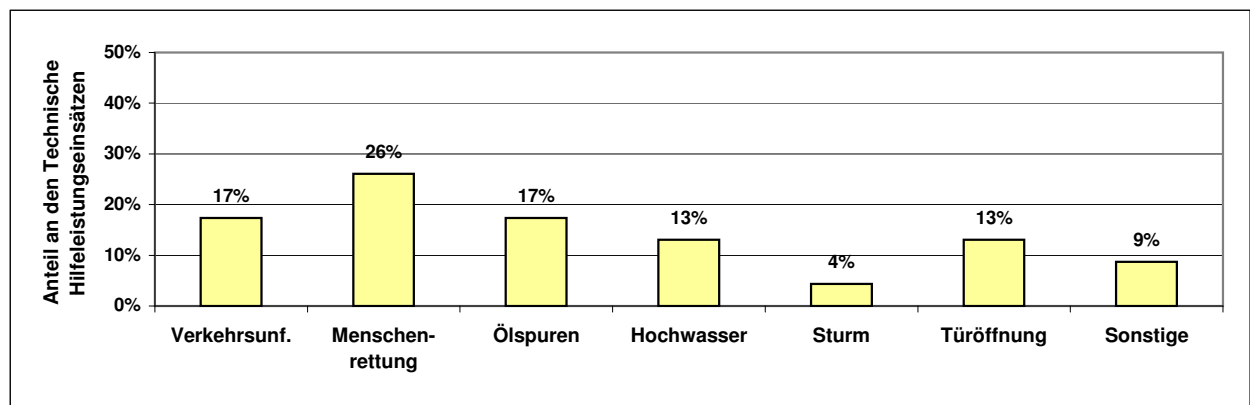
# Freiwillige Feuerwehr Süßen

## FF Jahresstatistik 2011

Einsatzart						
Erkundungen	Kleinbrände	Mittelbrände	Großbrände	Techn. Hilfeleistung	Fehlalarme	Bösw. Alarmer
2	8	12	0	23	7	0
4%	15%	23%	0%	44%	13%	0%
davon Überlandhilfen						
0	2	1	1	5	1	0

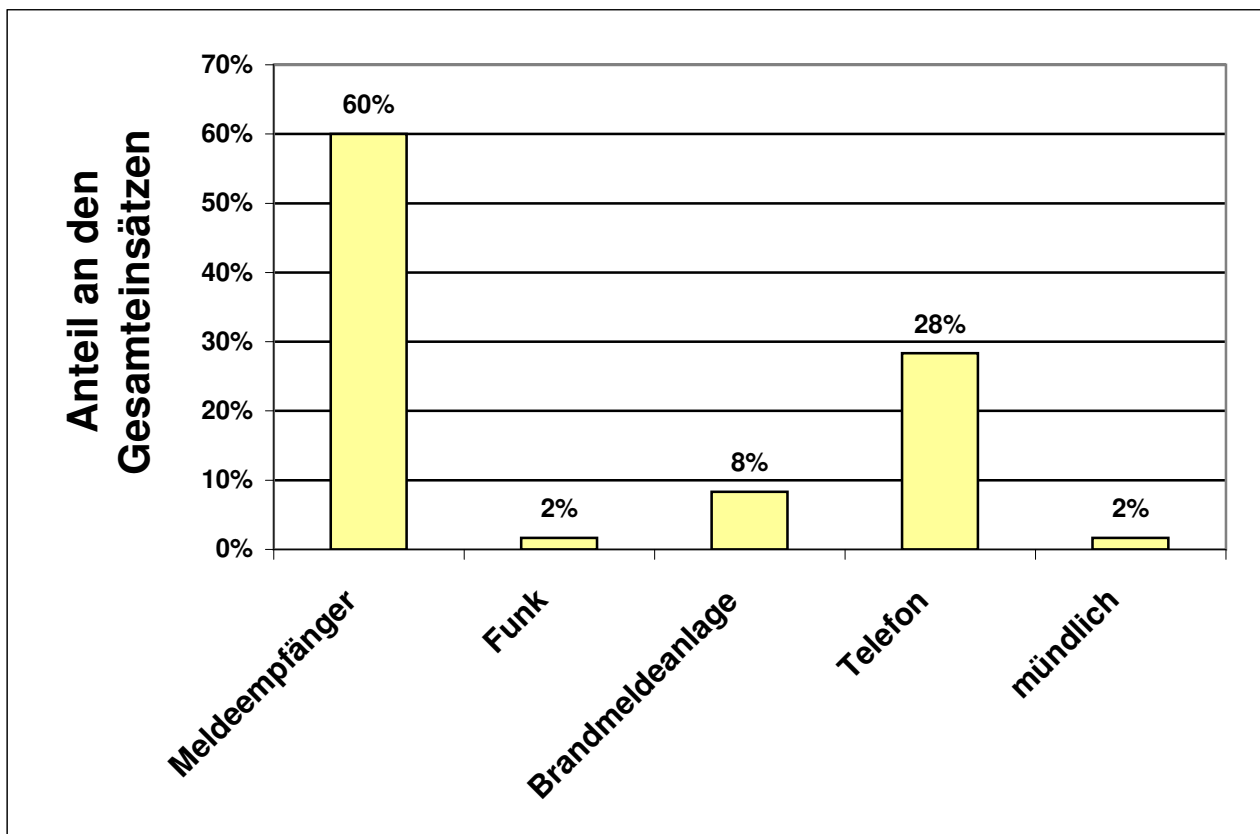


Aufgliederung der Technischen Hilfeleistungseinsätze						
Verkehrsunf.	Menschenrettung	Ölspuren	Hochwasser	Sturm	Türöffnung	Sonstige
4	6	4	3	1	3	2
17%	26%	17%	13%	4%	13%	9%



# Freiwillige Feuerwehr Süßen FF Jahresstatistik 2011

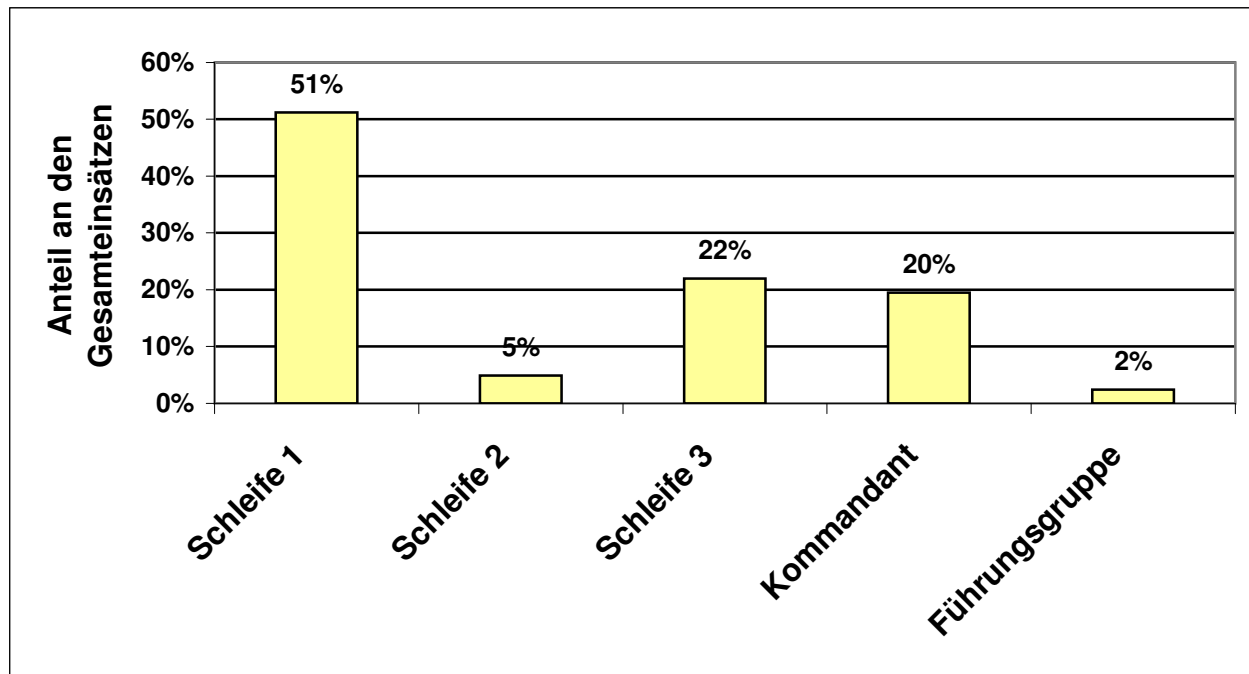
Alarmierungsart				
Meldeempfänger	Funk	Brandmeldeanlage	Telefon	mündlich
36 60%	1 2%	5 8%	17 28%	1 2%
davon Fehl- und Böswillige Alarmer				
1 3%	0 0%	5 100%	0 0%	0 0%



# Freiwillige Feuerwehr Süßen

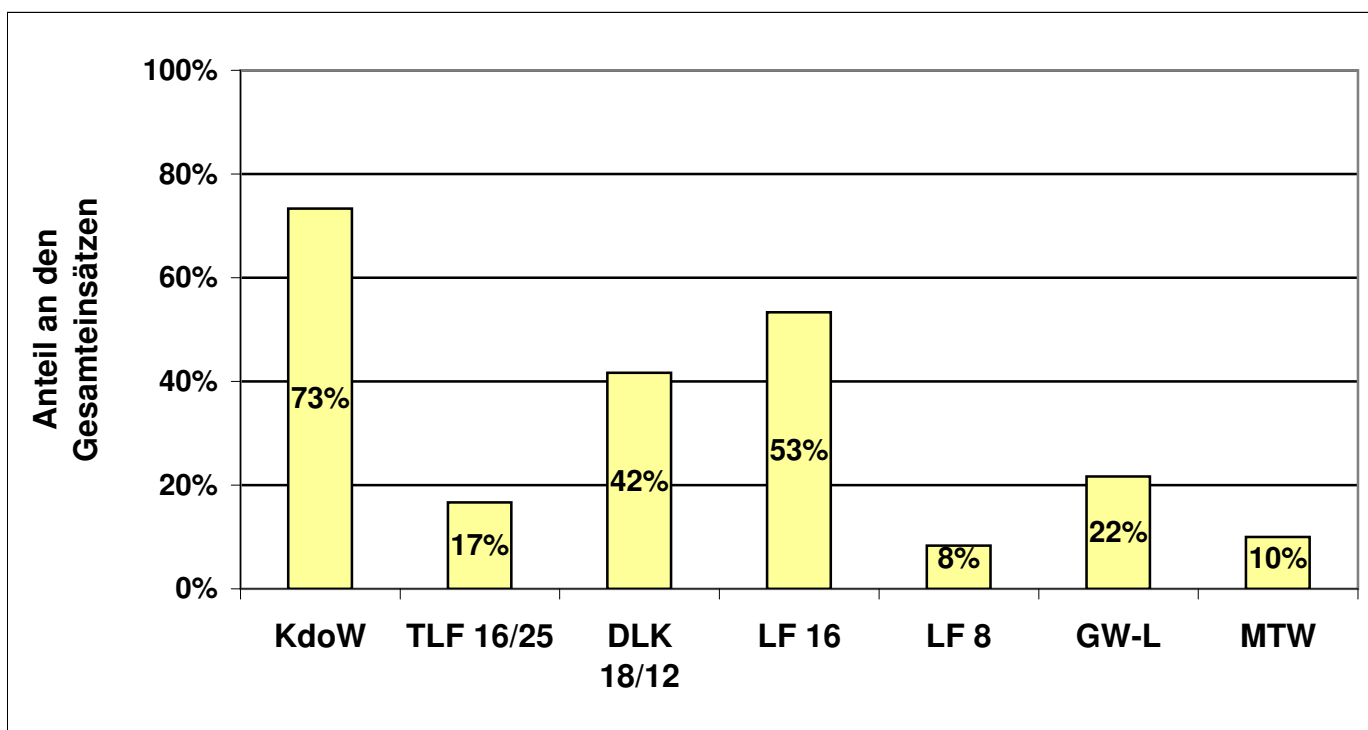
## FF Jahresstatistik 2011

Alarmierte Schleifen				
Schleife 1	Schleife 2	Schleife 3	Kommandant	Führungsgruppe
21	2	9	8	1
51%	5%	22%	20%	2%



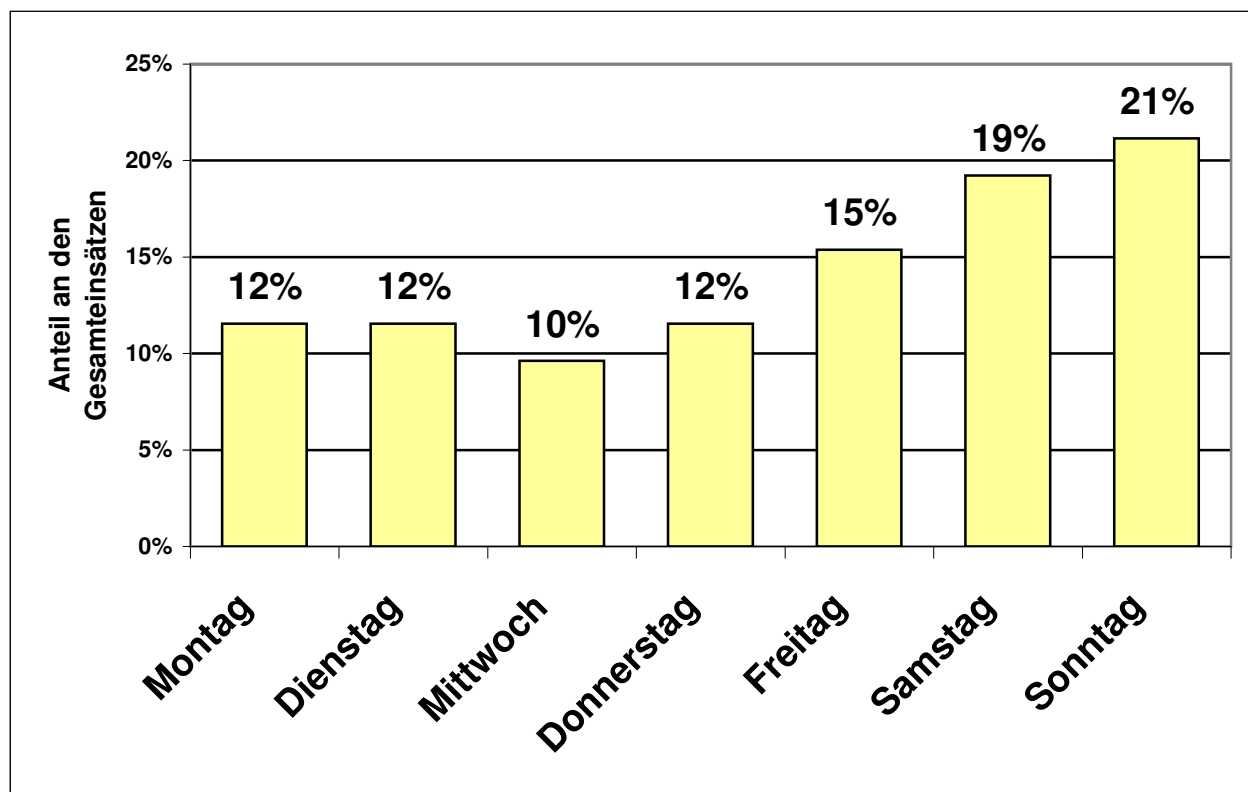
## Freiwillige Feuerwehr Süßen FF Jahresstatistik 2011

Fahrzeuge im Einsatz						
KdoW	TLF 16/25	DLK 18/12	LF 16	LF 8	GW-L	MTW
44	10	25	32	5	13	6
73%	17%	42%	53%	8%	22%	10%



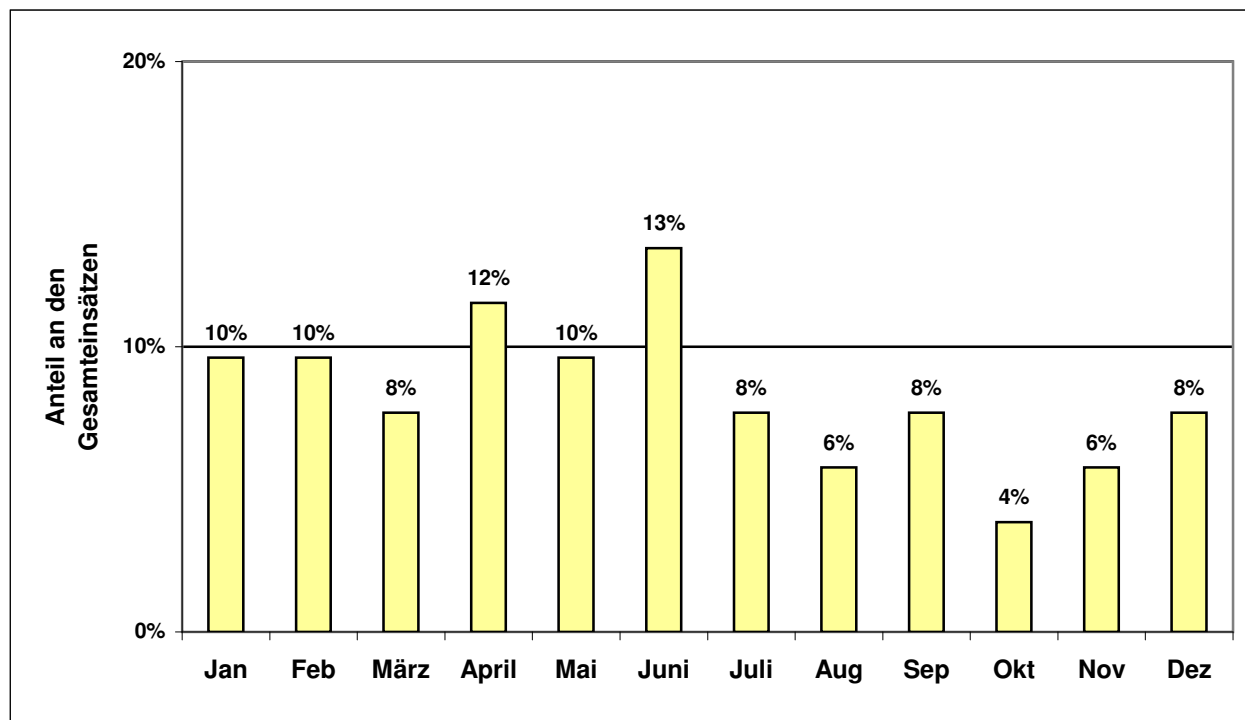
# Freiwillige Feuerwehr Süßen FF Jahresstatistik 2011

Einsätze pro Wochentag						
Montag	Dienstag	Mittwoch	Donnerstag	Freitag	Samstag	Sonntag
6	6	5	6	8	10	11
12%	12%	10%	12%	15%	19%	21%



# Freiwillige Feuerwehr Süßen FF Jahresstatistik 2011

Einsätze pro Monat											
Jan	Feb	März	April	Mai	Juni	Juli	Aug	Sep	Okt	Nov	Dez
5	5	4	6	5	7	4	3	4	2	3	4
10%	10%	8%	12%	10%	13%	8%	6%	8%	4%	6%	8%



## Freiwillige Feuerwehr Süßen FF Jahresstatistik 2011

Einsätze pro Zeitraum								
06:00 - 09:00	09:00 - 12:00	12:00 - 15:00	15:00 - 18:00	18:00 - 21:00	21:00 - 24:00	00:00 - 03:00	03:00 - 06:00	
1 2%	3 6%	2 4%	11 21%	8 15%	3 6%	2 4%	1 2%	Werktage
1 2%	5 10%	7 13%	6 12%	1 2%	1 2%	0 0%	0 0%	

